

Parametereinträge:

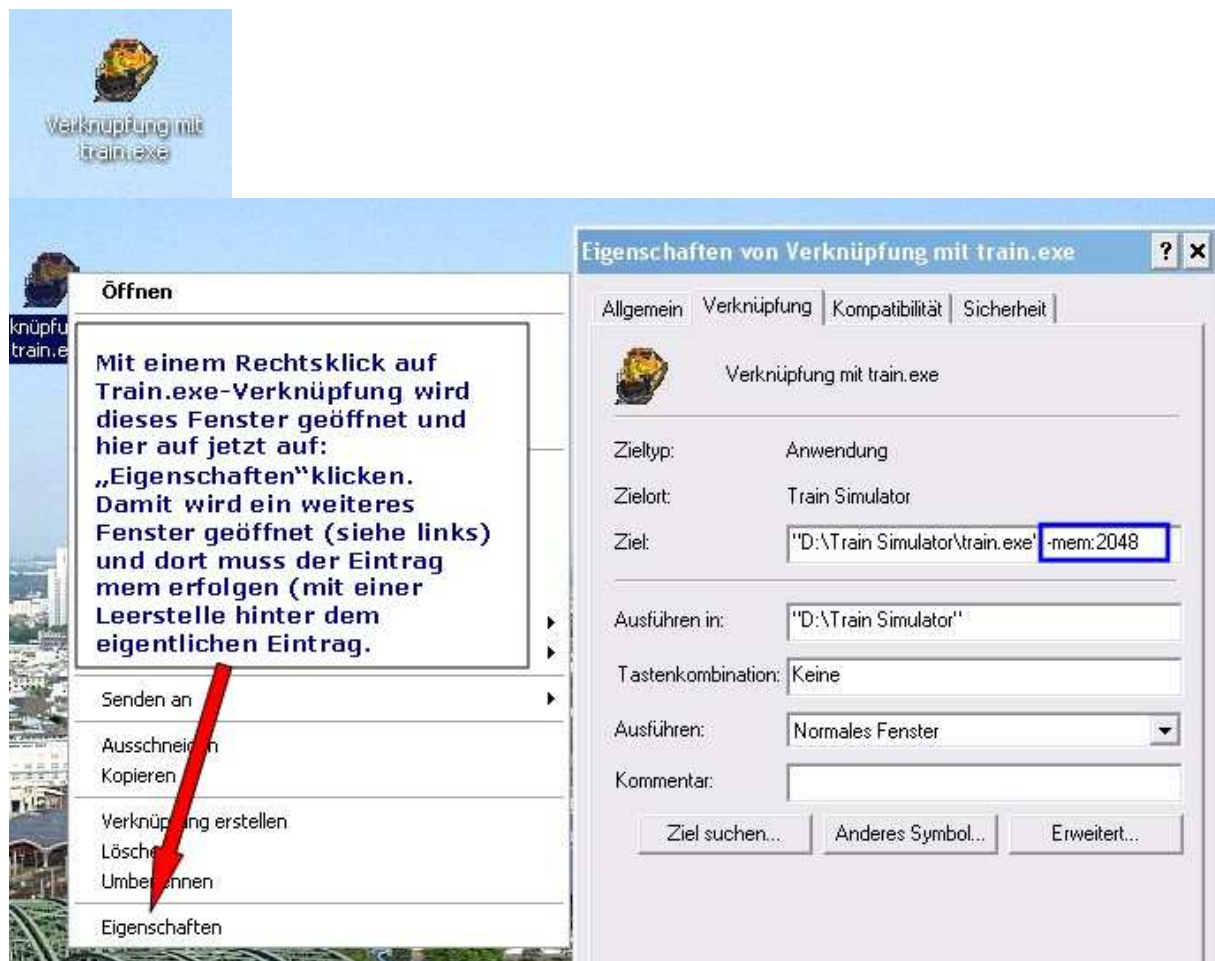
PC mit bis zu 3 GB-RAM Eintrag mem: 1536
PC mit 4 GB-RAM Eintrag mem: 2048
PC über 4 GB-RAM Eintrag mem: 3072

Sehen wir uns die Einträge einmal an Hand eines Beispielen an, hier der Eintrag in einer Verknüpfung.

Ein rechter Klick auf die Train.exe-Verknüpfung / auf Eigenschaften scrollen und mit einem Linksklick darauf wird ein weiteres Fenster geöffnet. Dort ist der Startparameter zu sehen. Mit einem Klick hinter den Pfadeintrag setzen, eine Leerstelle einfügen, dann den gewünschten Eintrag setzen (siehe Tabelle oben)

Bitte nicht den Eintrag im Beispiel verwenden, der Train Simulator befindet sich je nach User an einer anderen Stelle...z.B.

C:\Programme\Microsoft Games\Transimulator\Train.exe

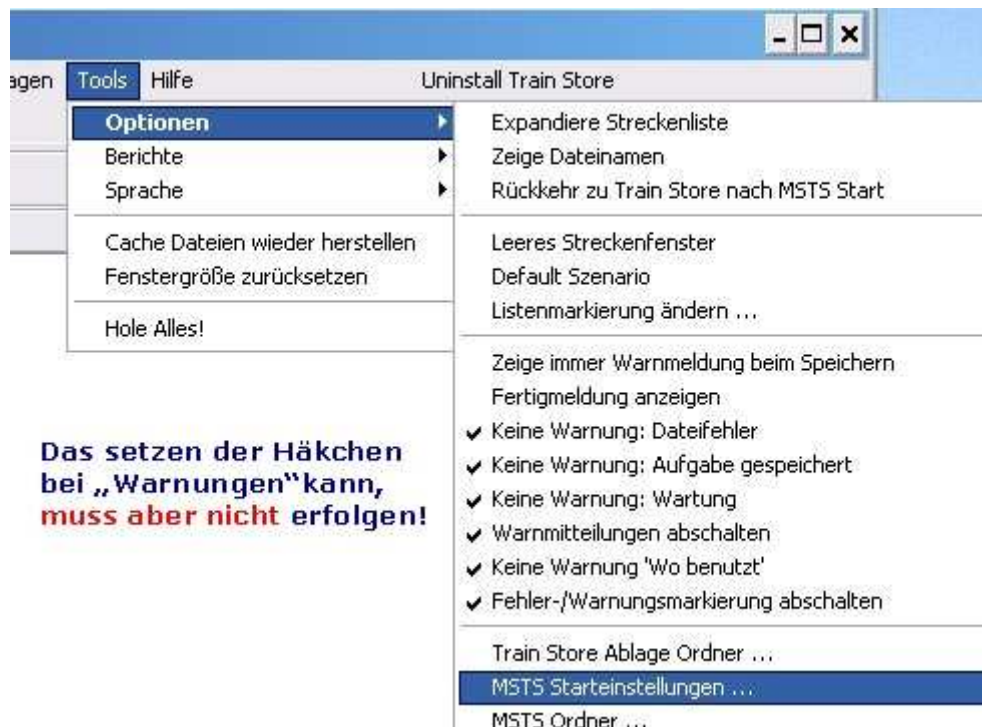


Da einige Spieler auch über Trainstore starten, kann auch dort die Zuweisung eingetragen werden...

Trainstore öffnen – auf Tools - Optionen gehen –



...dann auf MSTs-Starteinstellungen scrollen und anklicken.



Damit wird dieses Fenster geöffnet und dann eben hier auch die -mem:2048 (oder andere Werte) eintragen (jetzt im Beispiel 1536)

